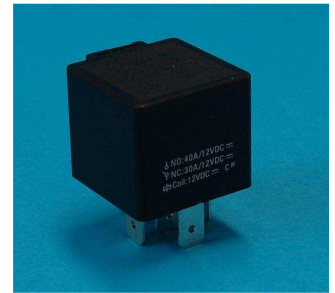


Automotive Relais SGR A01 ...

1 polig 40A / 2 polig 2x20A

ELESTA



Technische Daten

Kontakte	
Kontaktausführung	Einfachkontakt
Anzahl der Kontakte	1C / 1A / 2A
Dauerstrom	A
	40
Kontaktmaterial	AgSnO

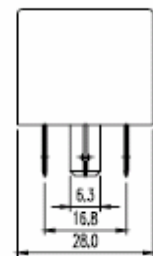
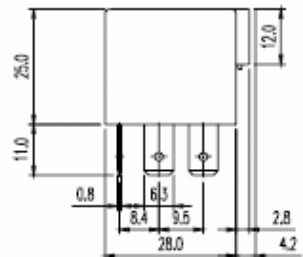
Allgemeine Daten		
Mechanische Lebensdauer	> Schaltspiele	10^7
Elektrische Lebensdauer	> Schaltspiele	10^5
Max. Schalthäufigkeit bei Nennlast	Schaltspiele / h	1800
Ansprechzeit / Abfallzeit	ca. in ms	10 / 10
Isolationswiderstand	MOhm Min. /500VDC	100
Prüfspannung Kontakt / Spule	\geq VAC / 60s	500
Prüfspannung benachbarte Kontakte	\geq VAC / 60s	1000
Schockfestigkeit	1000m/s ² 60s	
Umgebungstemperatur	°C	-30 ... +85
Gewicht	gr.	36,5

Spule bei + 20°C		
Nennspannung	VDC	12 ... 24
Nennleistung (DC - Spule)	ca. W	1,8
Max. Betätigungsspannung	VDC	1,5 x U _N

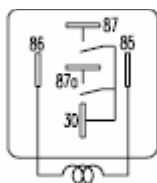
DC-Spule (1,8 W)				
U _N (V)	R (Ohm)	U _{AN} (V)	U _{AB} (V)	I _N (mA)
12	80 ± 10%	≤ 9	≥ 0,6	150
24	320 ± 10%	≤ 18	≥ 1,2	75

Andere Spulenspannungen auf Anfrage

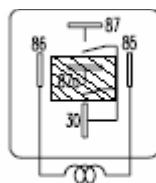
Maßbild



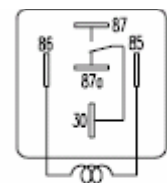
Schaltbild
(2 Arbeitskontakte)



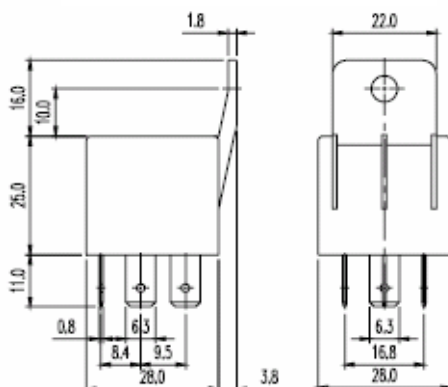
Schaltbild
(1 Arbeitskontakt)



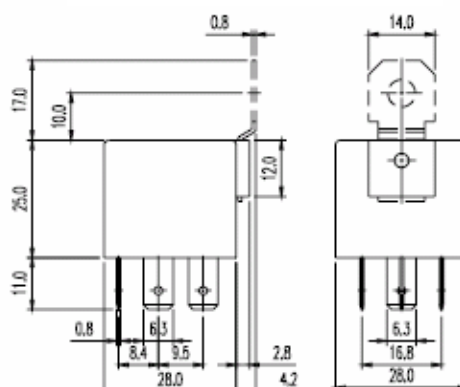
Schaltbild
(2 Umschaltkontakte)



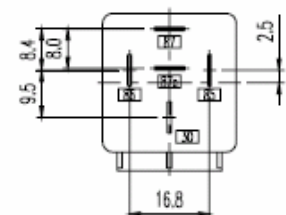
Bauform P



Bauform M



Anschlussbild



Bestellbezeichnung

