

Automotive Relais SGR A02 ...

1 polig 30A

ELESTA

Technische Daten

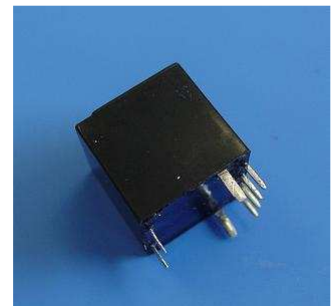
Kontakte	
Kontaktausführung	1C / 1A
Anzahl der Kontakte	1
Dauerstrom	A 30
Kontaktmaterial	AgSnO

Allgemeine Daten		
Mechanische Lebensdauer	> Schaltspiele	10 ⁶
Elektrische Lebensdauer	> Schaltspiele	10 ⁵
Ansprechzeit / Abfallzeit	ca. in ms	10 / 5
Isolationswiderstand	MΩ bei 500VDC	100
Prüfspannung Kontakt	≥ VAC _{eff}	500
Schockfestigkeit	980m/s ² 11ms	
Vibrationsfestigkeit	43,1m/s ² 10Hz - 500Hz	
Umgebungstemperatur	°C	-40...+ 85 / (-40...+ 105)
Gewicht	gr.	4,1 / 8,2

Spule bei + 20°C		
Nennspannung	VDC	12
Nennleistung (DC - Spule)	ca. W	0,8
Max. Betätigungsspannung	VDC	16

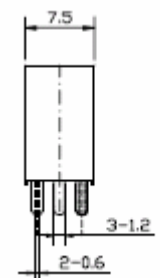
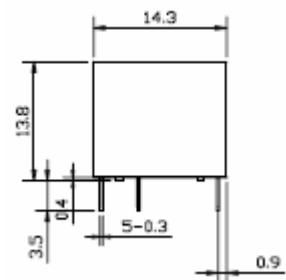
DC-Spule (0,8 W)				
U _N (V)	R (Ohm)	U _{AN} (V)	U _{MAX} (V)	I _N (mA)
12	180 ± 10%	≤ 6,5	16	66,7

DC- Sensitive Spule (0,64 W)				
U _N (V)	R (Ohm)	U _{AN} (V)	U _{MAX} (V)	I _N (mA)
12	225 ± 10%	≤ 7,2	16	53,5



Maßbild

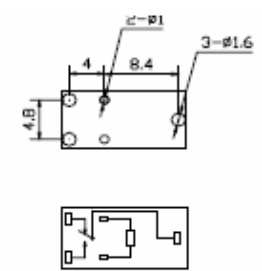
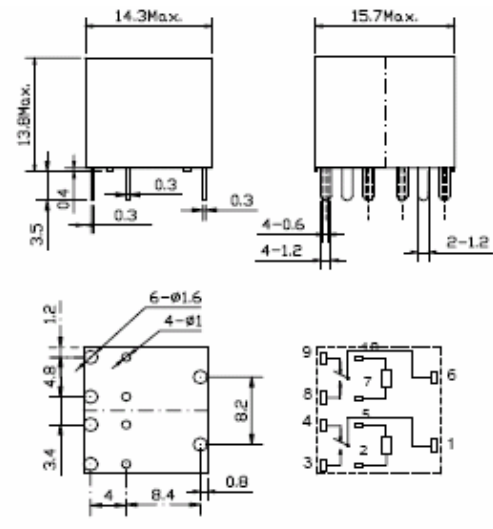
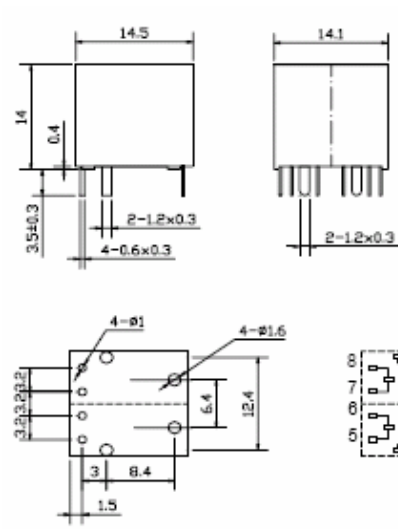
Single Relais



Twin Relais

Double Relais

Schaltbild / Printbild



Bestellbezeichnung

SGR A02	012VDC	Y	1C	Q	ASO	1
Relaistyp						
Spulennennspannungen 012VDC = 12VDC						
Bauform Ohne = Single Relais X = Double Relais Y = Twin Relay (H-Bridge)						
Kontaktausführung 1A = 1 Schließer 1C = 1 Umschaltkontakt						
Ausführung Ohne = Standard 0,8 W (-40C ~ +85C) Q = hoch Temperaturbeständig (-40C ~ +105C) E = Sensitive Ausführung 0,64 W						
Kontaktmaterial ASO = AgSnO						
RoHS 1 = RoHS konform						