

Printrelais SGR 01K

Miniatur - Printrelais 1 polig 6A

ELESTA

Technische Daten

Kontakte		
Kontaktausführung	Einfachkontakt	
Anzahl der Kontakte	1C / 1A / 1B	
Nennspannung / Max. Spannung	VAC	250 / 380
Dauerstrom	A	5* / 6**
Nennschaltleistung (cos φ = 1)	VA	1500
Min. Schaltlast	VDC / mA	5 / 100
Kontaktmaterial	AgNi*, AgNi + htv*, AgSnO**, AgCdO**	

Allgemeine Daten		
Mechanische Lebensdauer	> Schaltspiele	20 x 10 ⁶
Elektrische Lebensdauer	> Schaltspiele	1 x 10 ⁵
Max. Schalthäufigkeit bei Nennlast	Schaltspiele / h	360
Ansprechzeit / Abfallzeit	ca. in ms	6 / 4
Prüfspannung Kontakt / Spule	≥ VAC _{eff}	4000
Prüfspannung offener Kontakt	≥ VAC _{eff}	1000
Luft-/Kriechstrecke	mm	5,5 / 4,5
Isolation nach IEC 60664 - Nennspannung (VAC)		250
- Verschmutzungsgrad		3
- Überspannungskategorie		III
Isolationsgruppe / Bemessungsspannung (VDE 0110b 2/79)		C / 250
Umgebungstemperatur	°C	- 40...+ 85
Zulassungen		VDE, C-UL
Gewicht	gr.	5

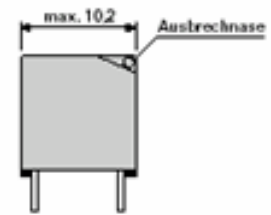
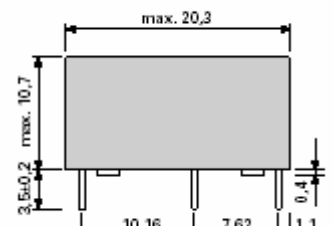
Spule bei + 20°C		
Nennspannung	VDC	3...48
Nennleistung (DC - Spule)	ca. W	0,2
Max. Betätigungsspannung	VDC	2,2 x U _N

DC-Spule (0,4 W)				
U _N (V)	R (Ohm)	U _{AN} (V)	U _{AB} (V)	I _N (mA)
3	45 ± 10%	≤ 2,3	≥ 0,3	6
5	125 ± 10%	≤ 3,9	≥ 0,5	11
6	180 ± 10%	≤ 4,7	≥ 0,6	13
9	405 ± 10%	≤ 7,0	≥ 0,9	19
12	720 ± 10%	≤ 9,4	≥ 1,2	26
18	1620 ± 10%	≤ 14,0	≥ 1,8	39
24	2880 ± 10%	≤ 18,7	≥ 2,4	52
36	6480 ± 10%	≤ 28,1	≥ 3,6	78
48	11520 ± 10%	≤ 37,4	≥ 4,8	104

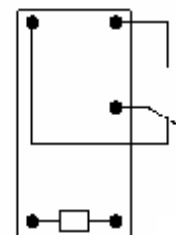
Andere Spulenspannungen auf Anfrage



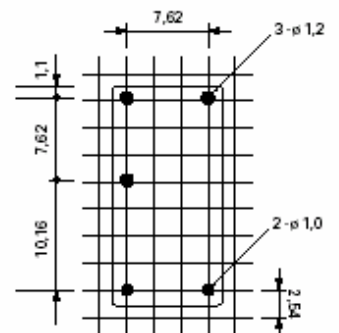
Maßbild



Schaltbild / Printbild

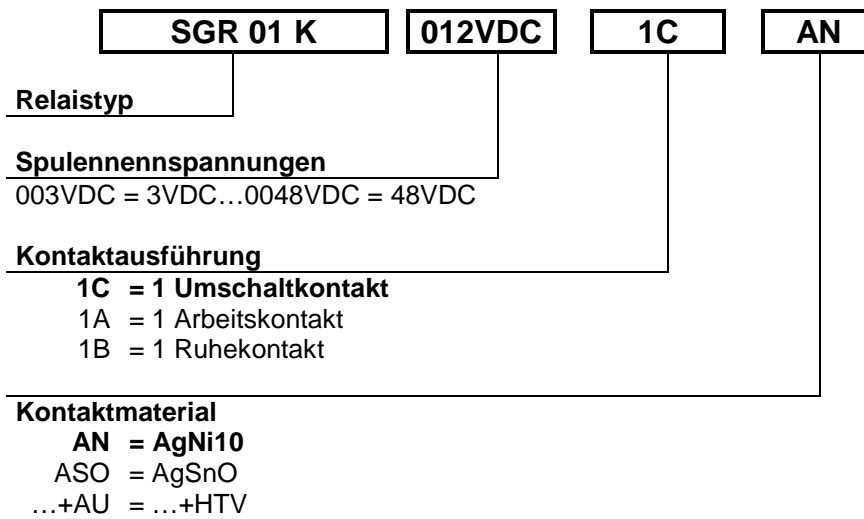


Ansicht von oben.

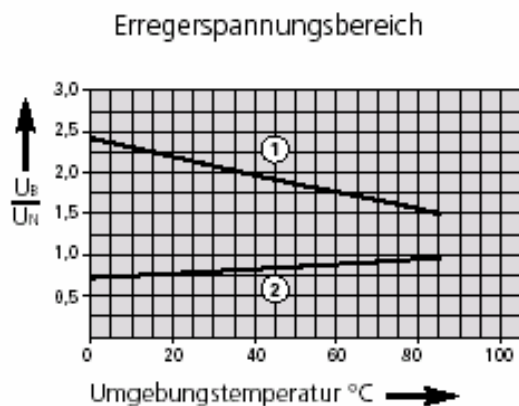


Ansicht auf Anschlüsse. Alle Maße in mm.

Bestellbezeichnung



Elektrische Spezifikationen



- Einzelne Relais auf Print, kein Wärmestau durch umliegende Bauteile mit Eigenerwärmung.
- Einschaltdauer 100%

- 1) Max. Erregerspannung ohne Kontaktbelastung
- 2) Min. Erregerspannung (garantierte Werte) ohne vorangegangenen Betrieb