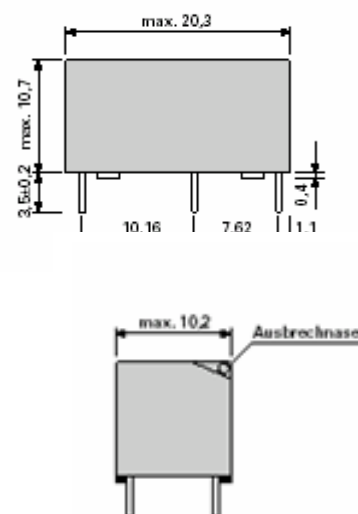


**Technische Daten**

Kontakte		
Kontaktausführung		Einfachkontakt
Anzahl der Kontakte		1A
Max. Spannung	VDC / VAC	220 / 380
Dauerstrom	A	10
Nennschaltleistung (cos φ = 1)	VA	1500
Min. Schaltlast	VDC / mA	5 / 100
Kontaktmaterial		AgSnO



**Maßbild**

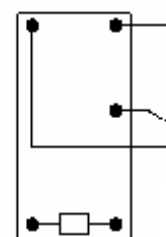


Allgemeine Daten		
Mechanische Lebensdauer	> Schaltspiele	20 x 10 <sup>6</sup>
Elektrische Lebensdauer	> Schaltspiele	1 x 10 <sup>5</sup>
Max. Schalthäufigkeit bei Nennlast	Schaltspiele / h	360
Ansprechzeit / Abfallzeit	ca. in ms	6 / 4
Prüfspannung Kontakt / Spule	≥ VAC <sub>eff</sub>	4000
Prüfspannung offener Kontakt	≥ VAC <sub>eff</sub>	1000
Luft-/Kriechstrecke	mm	5,5 / 4,5
Isolation nach IEC 60664 - Nennspannung (VAC)		250
- Verschmutzungsgrad		3
- Überspannungskategorie		III
Isolationsgruppe / Bemessungsspannung (VDE 0110b 2/79)		C / 250
Umgebungstemperatur	°C	- 40...+ 85
Zulassungen		VDE**, C-UL
Gewicht	gr.	5

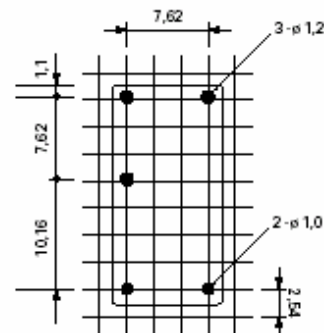
\*\* in Vorbereitung

Spule bei + 20°C		
Nennspannung	VDC	3...48
Nennleistung	ca. W	0,28
Max. Betätigungsspannung	VDC	1,5 x U <sub>N</sub>

**Schaltbild / Printbild**



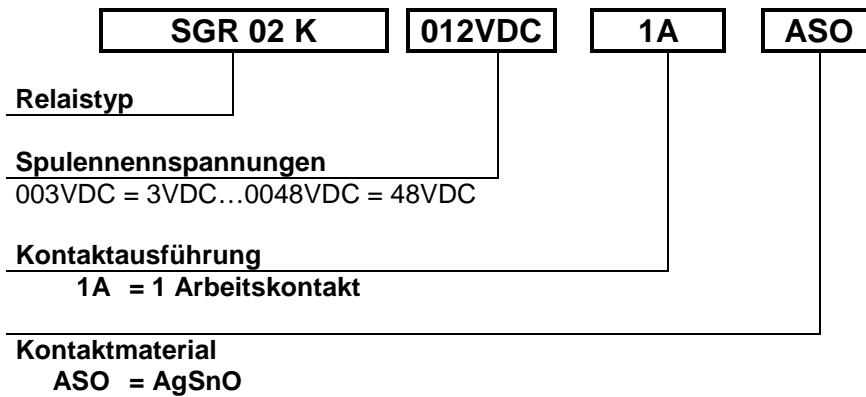
Ansicht von oben.



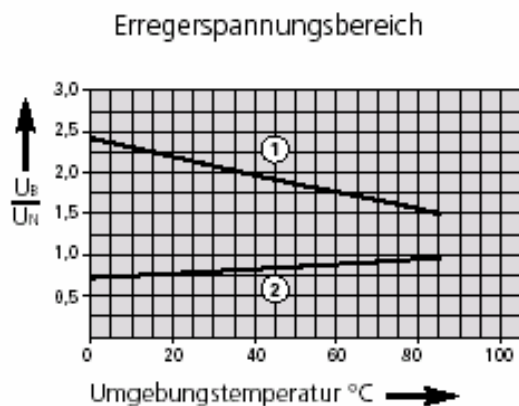
Andere Spulenspannungen auf Anfrage

Ansicht auf Anschlüsse. Alle Maße in mm.

Bestellbezeichnung



Elektrische Spezifikationen



- Einzelne Relais auf Print, kein Wärmestau durch umliegende Bauteile mit Eigenerwärmung.
- Einschaltdauer 100%

1) Max. Erregerspannung ohne Kontaktbelastung

2) Min. Erregerspannung (garantierte Werte) ohne vorangegangenen Betrieb