

**Technische Daten**

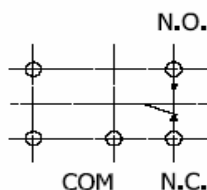
Kontakte		
Kontaktausführung		Einfachkontakt
Anzahl der Kontakte		1C / 1A / 1B
Nennspannung / Max. Spannung	VAC	250 / 380
Dauerstrom	A	5* / 6**
Nennschaltleistung (cos φ = 1)	VA	1500
Min. Schaltlast	VDC / mA	5 / 100
Kontaktmaterial		AgNi*, AgNi + htv*, AgSnO**, AgCdO**

Allgemeine Daten		
Mechanische Lebensdauer	> Schaltspiele	20 x 10 <sup>6</sup>
Elektrische Lebensdauer	> Schaltspiele	1 x 10 <sup>5</sup>
Max. Schalthäufigkeit bei Nennlast	Schaltspiele / h	360
Ansprechzeit / Abfallzeit	ca. in ms	6 / 4
Prüfspannung Kontakt / Spule	≥ VAC <sub>eff</sub>	4000
Prüfspannung offener Kontakt	≥ VAC <sub>eff</sub>	1000
Luft-/Kriechstrecke	mm	5,5 / 4,5
Isolation nach IEC 60664 - Nennspannung (VAC)		250
- Verschmutzungsgrad		3
- Überspannungskategorie		III
Isolationsgruppe / Bemessungsspannung (VDE 0110b 2/79)		C / 250
Umgebungstemperatur	°C	- 40...+ 85
Zulassungen		VDE, C-UL
Gewicht	gr.	5

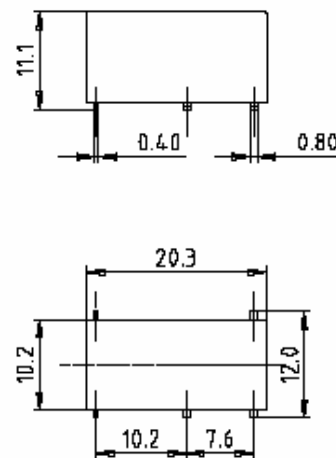
Spule bei + 20°C		
Nennspannung	VDC	3...48
Nennleistung (DC - Spule)	ca. W	0,2
Max. Betätigungsspannung	VDC	2,2 x U <sub>N</sub>

DC-Spule (0,4 W)				
U <sub>N</sub> (V)	R (Ohm)	U <sub>AN</sub> (V)	U <sub>AB</sub> (V)	I <sub>N</sub> (mA)
3	45 ± 10%	≤ 2,3	≥ 0,3	6
5	125 ± 10%	≤ 3,9	≥ 0,5	11
6	180 ± 10%	≤ 4,7	≥ 0,6	13
9	405 ± 10%	≤ 7,0	≥ 0,9	19
12	720 ± 10%	≤ 9,4	≥ 1,2	26
18	1620 ± 10%	≤ 14,0	≥ 1,8	39
24	2880 ± 10%	≤ 18,7	≥ 2,4	52
36	6480 ± 10%	≤ 28,1	≥ 3,6	78
48	11520 ± 10%	≤ 37,4	≥ 4,8	104

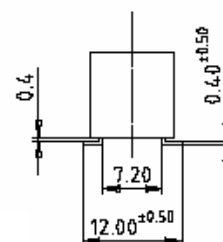
Andere Spulenspannungen auf Anfrage



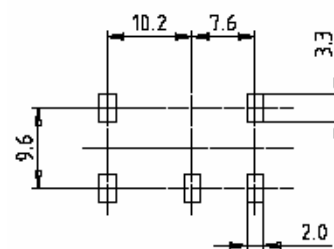
Maßbild



Alle Maße in mm. Ansicht auf Anschlüsse

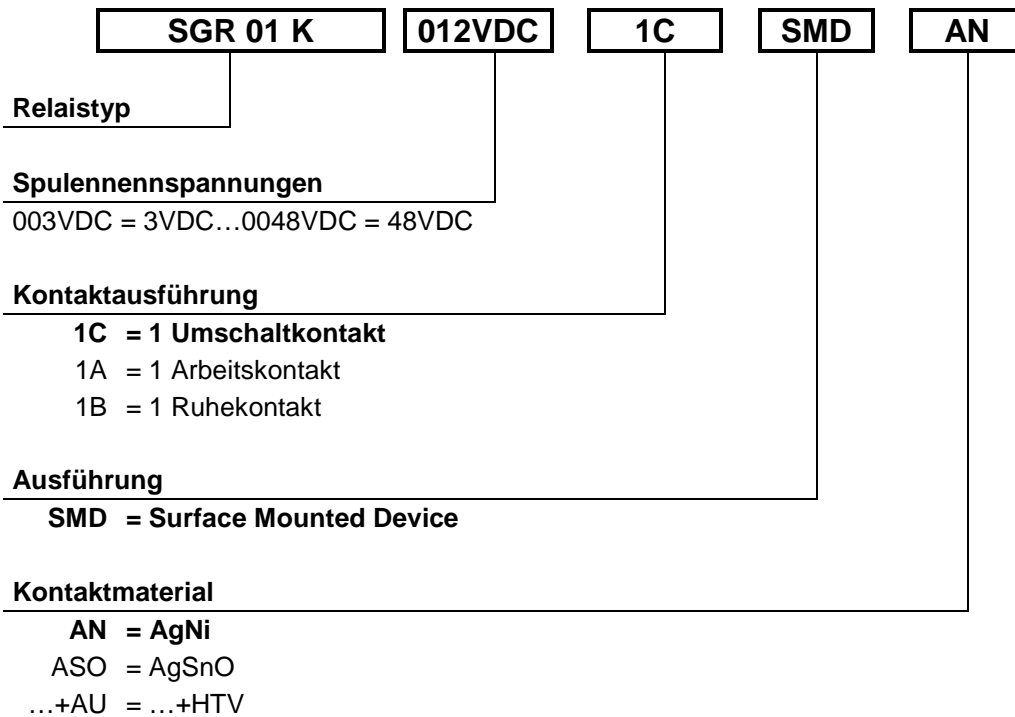


Schaltbild / Printbild



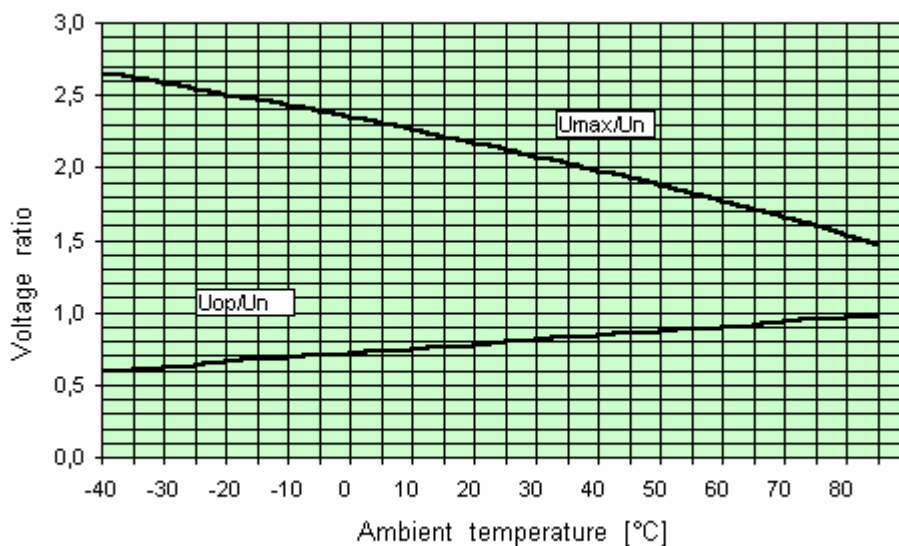
Alle Maße in mm. Ansicht auf Anschlüsse

**Bestellbezeichnung**



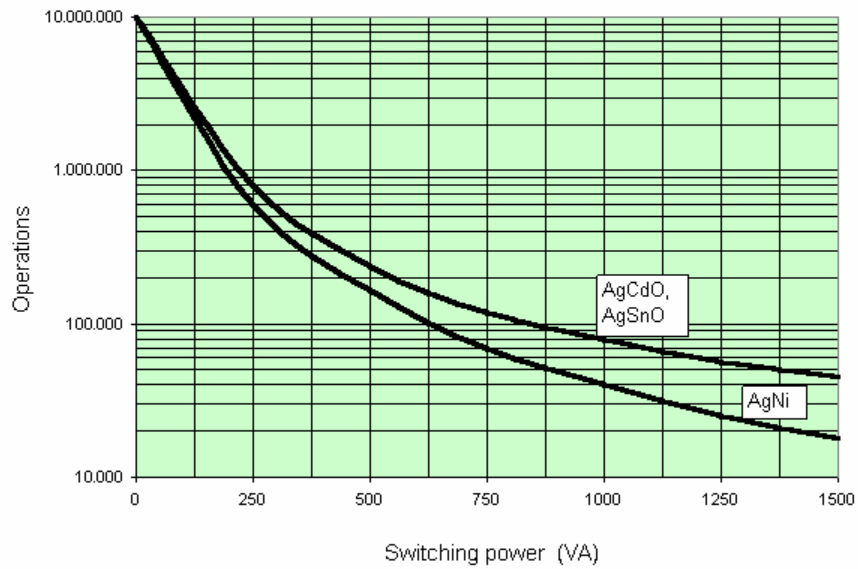
**Elektrische Spezifikationen**

**Betriebsspannungsbereich**

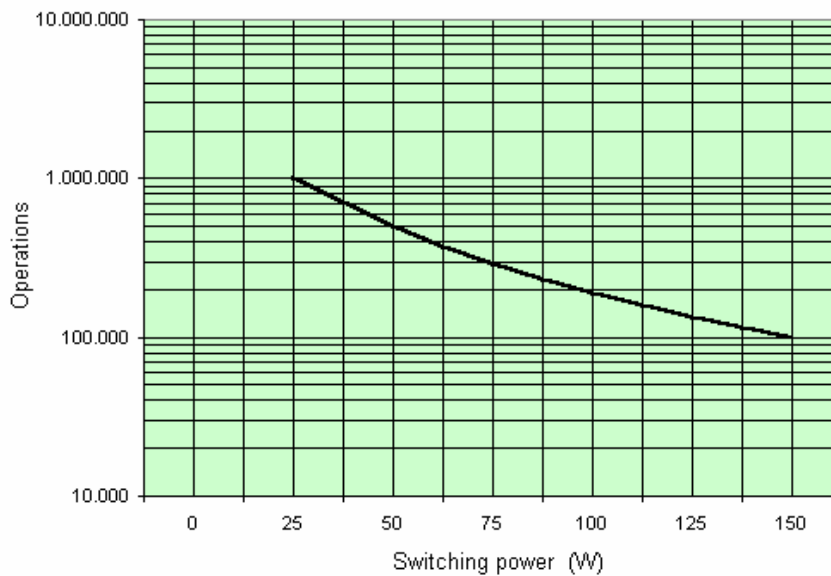


GI

**Elektrische Lebensdauer AC**



**Elektrische Lebensdauer DC**



Gleichstrom - Lastgrenze

